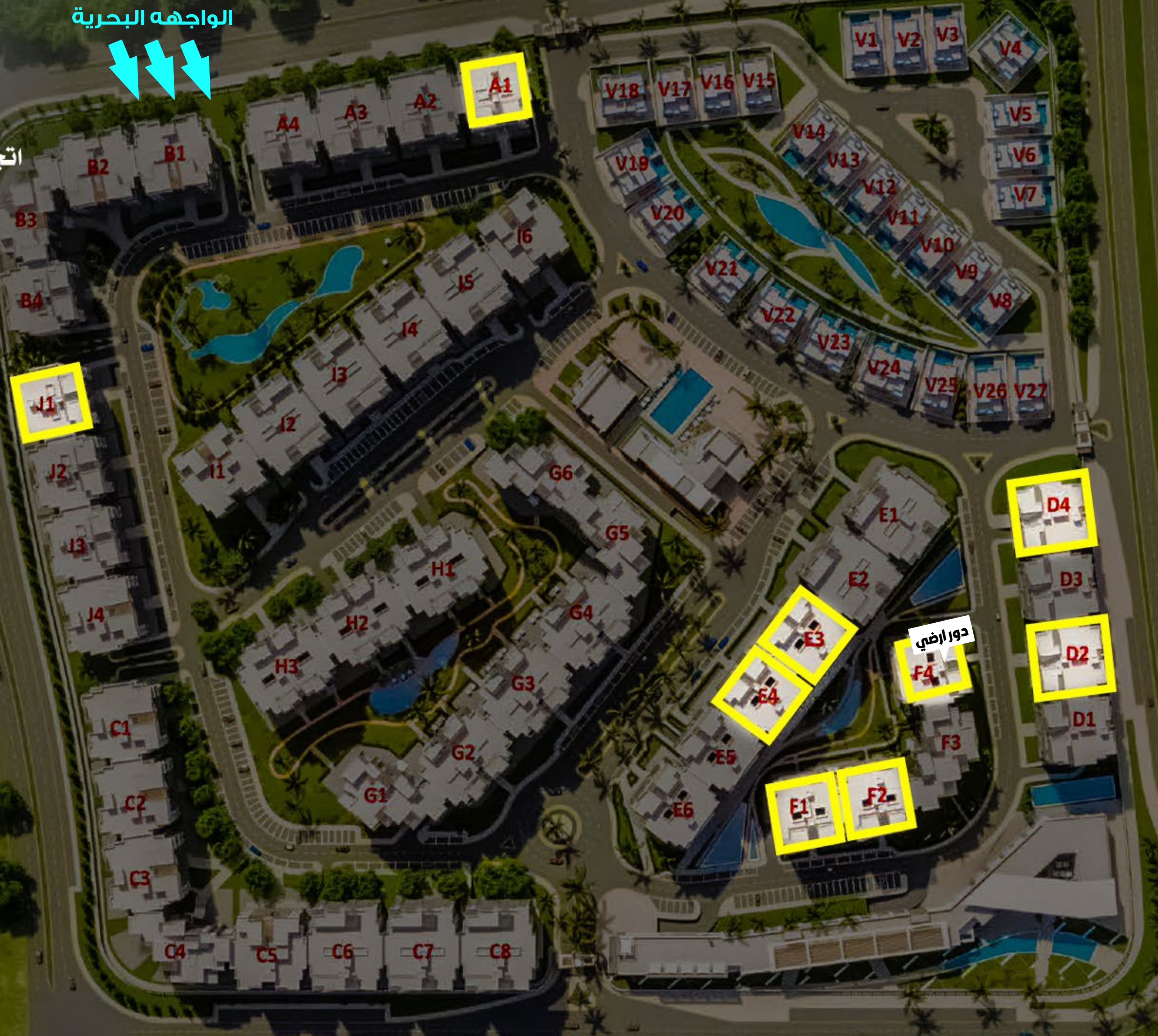


عمارات متاح بها تخصيص وحدات مساحة ١٢٠ م^٢

الواجهة البحرية



اتجاه الشمال



عمارات متاح بها
تخصيص وحدات

مساحة ١٢٠م^٢

A1

D2

D4

E3

E4

F1

F2

F4

J1

مساحة ١٢٠م^٢

مساحة ١٢٠ م^٢

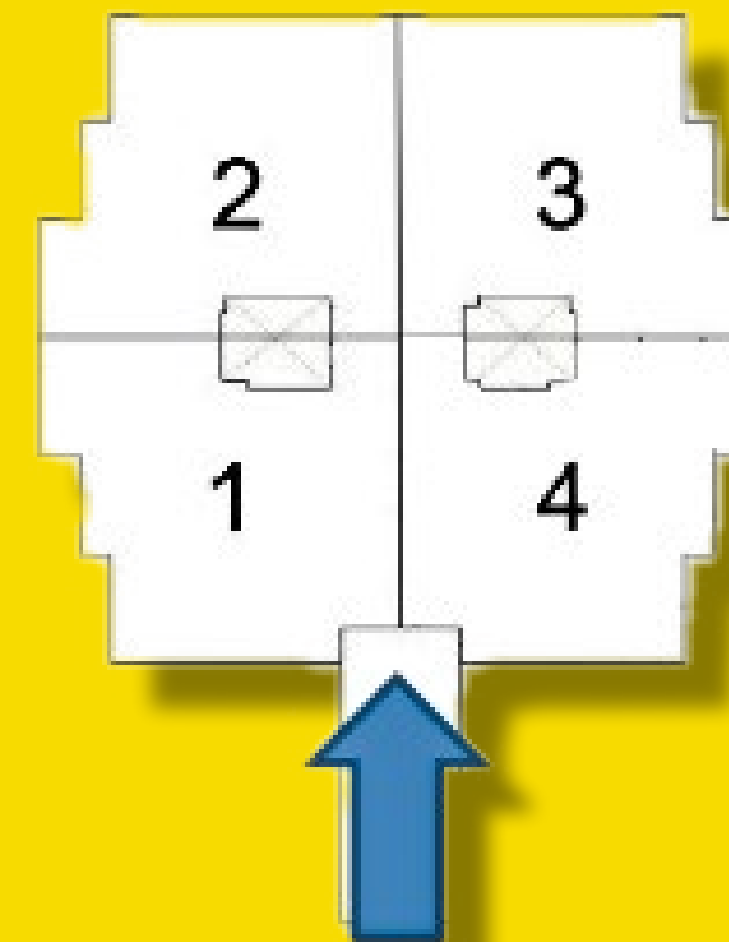
الواجهة البحرية



مساحة ١٢٠ م^٢
مُشار إليها باللون الاصفر

تابع اتجاه الاسهم
لمعرفة مداخل العمارات
ومداخل المجمع السكنى

حدد رقم وحدتك من
خلال الرسم التوضيحي



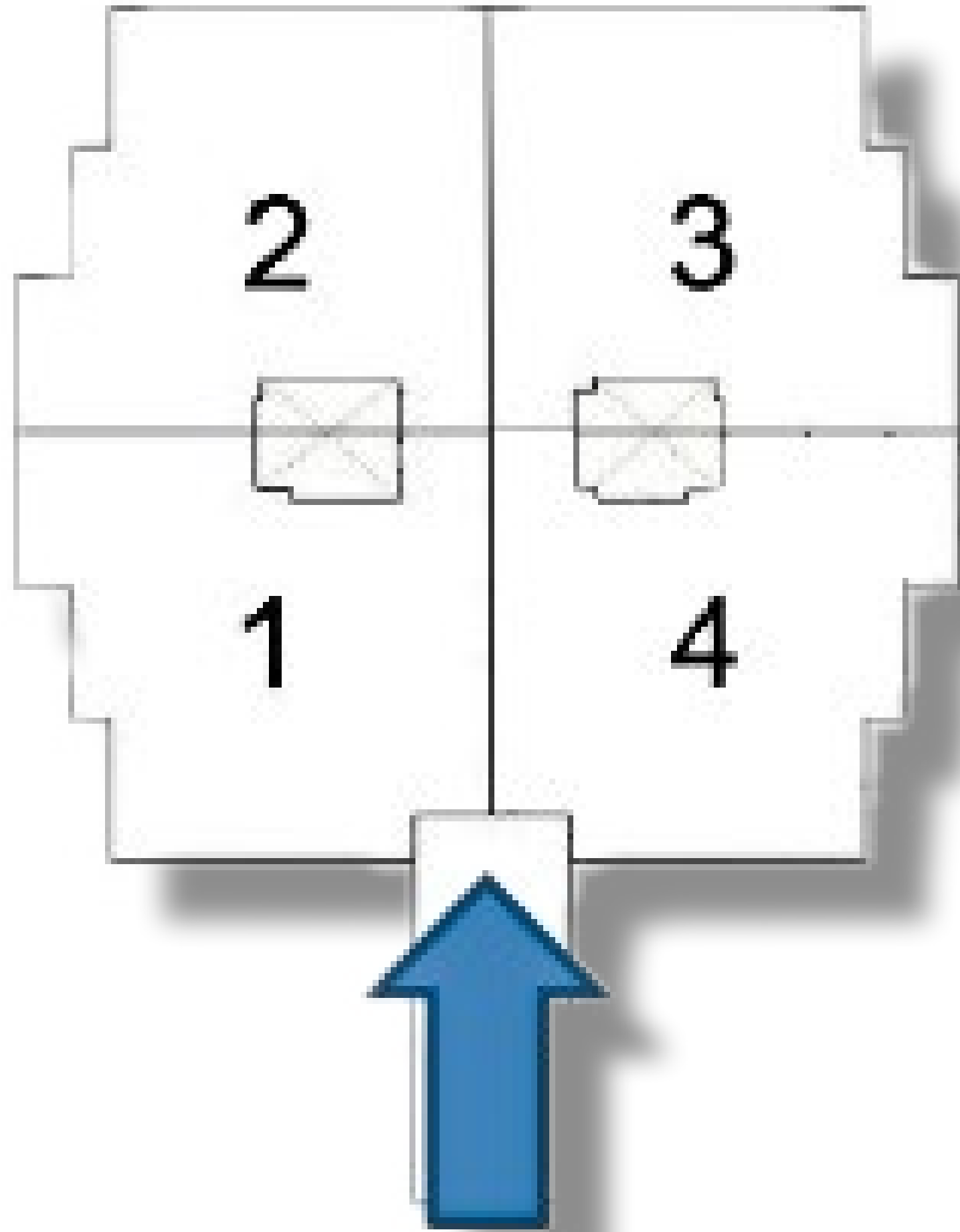
الواجهه البحرية



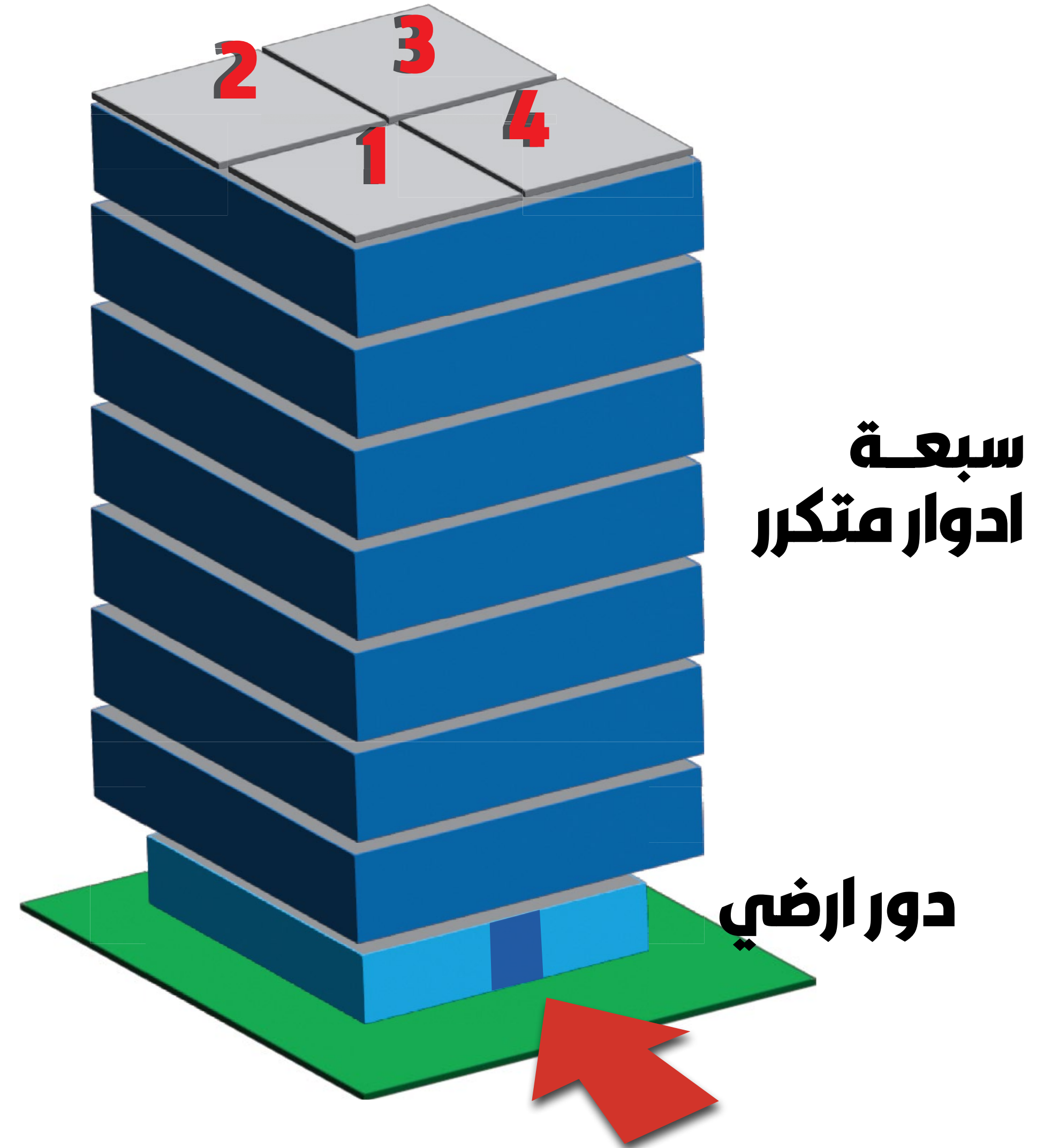
التخطيط العام للمشروع بارقام العمارات



وكل دور مكون من اربعة شقق



كل عمارة مكونه من دور ارضى وسبع ادوار متكرره



استعرض العمارات ذات التقسيم والمساحات
المتشابهة «ارضى - متكرر»

A1-E3-E4-F1-F2-F4-J1

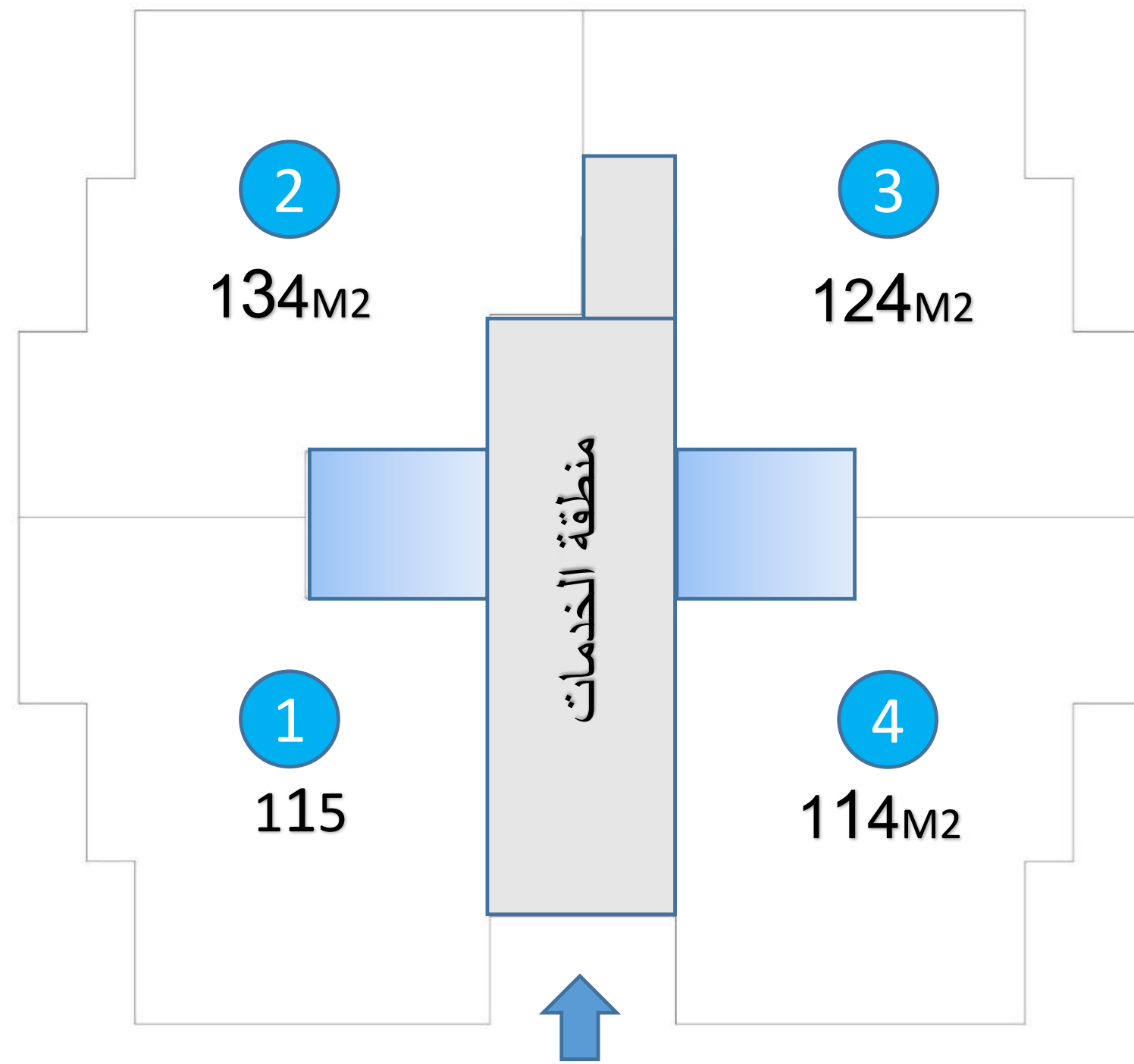
العمارات نموذج A1-E3-E4-F1-F2-F4-J1



A1-E3-E4-F1-F2-F4-J1

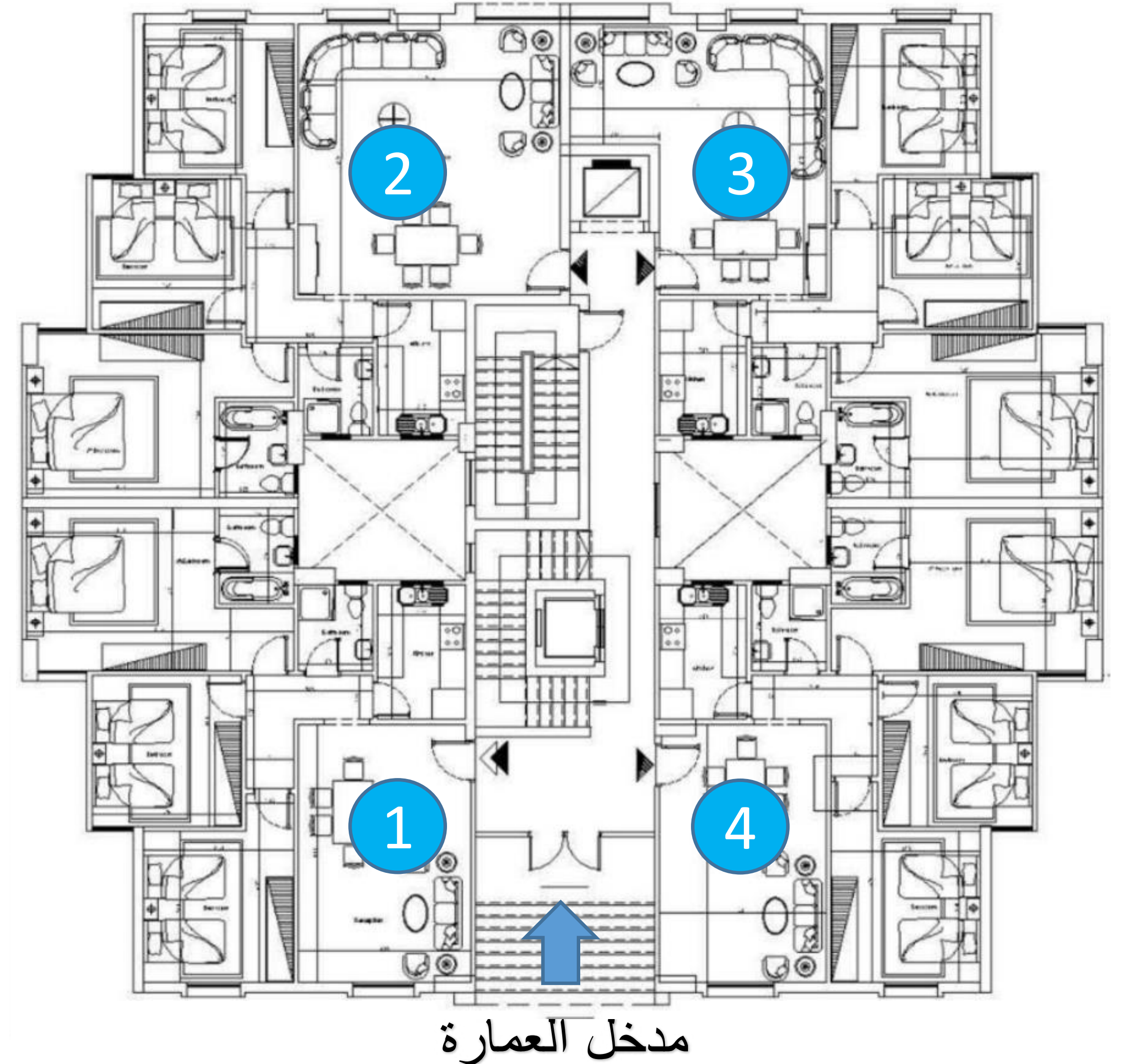
الدور الارضى بالعمارات نموذج

GROUND PLANE



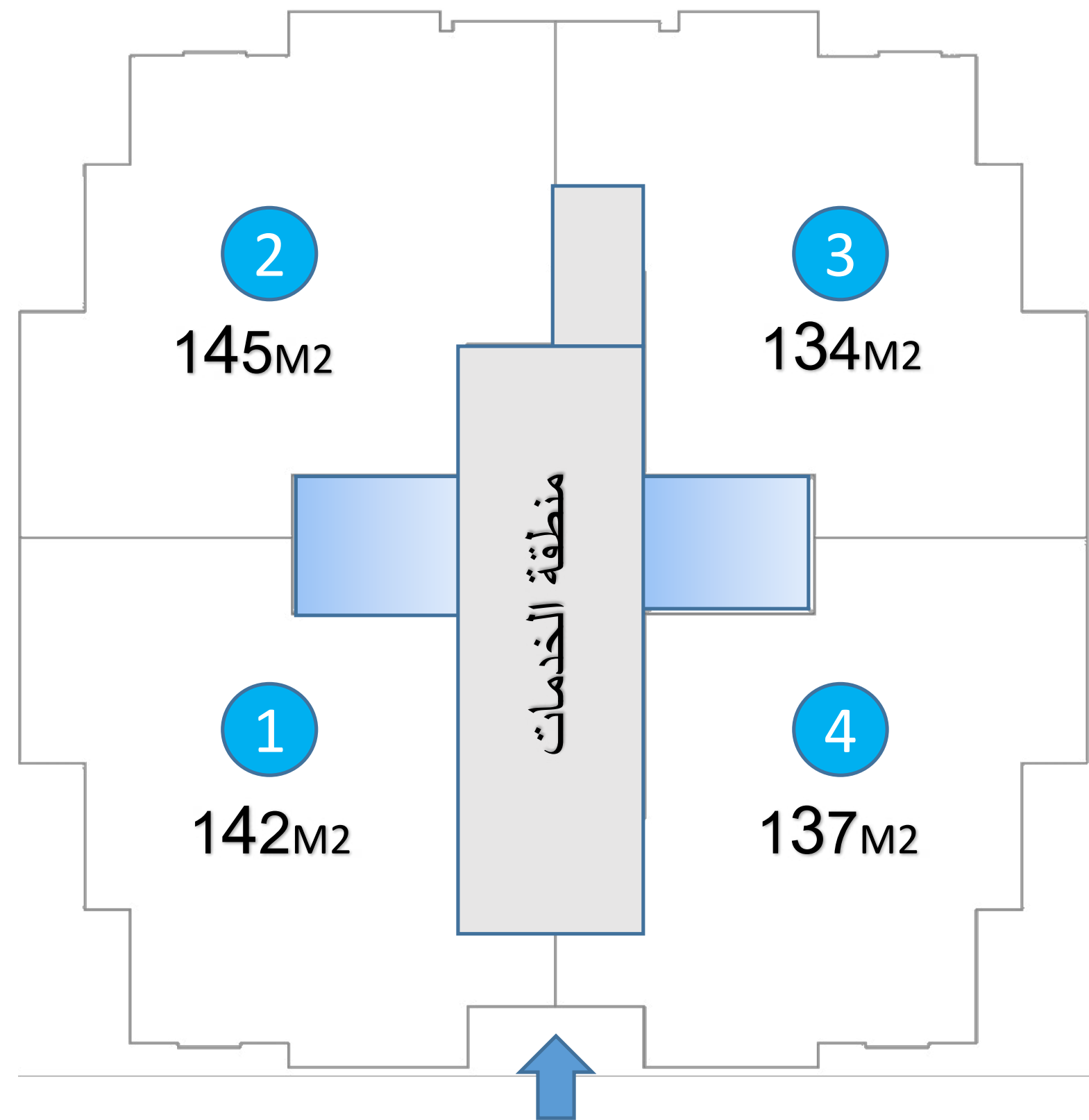
المساحة الكلية هي مساحة الوحدة الصافية محملة
بحصة الوحدة من منطقة الخدمات
(السلالم - المصاعد - طرق التوزيع بين الوحدات)

مدخل العمارة →



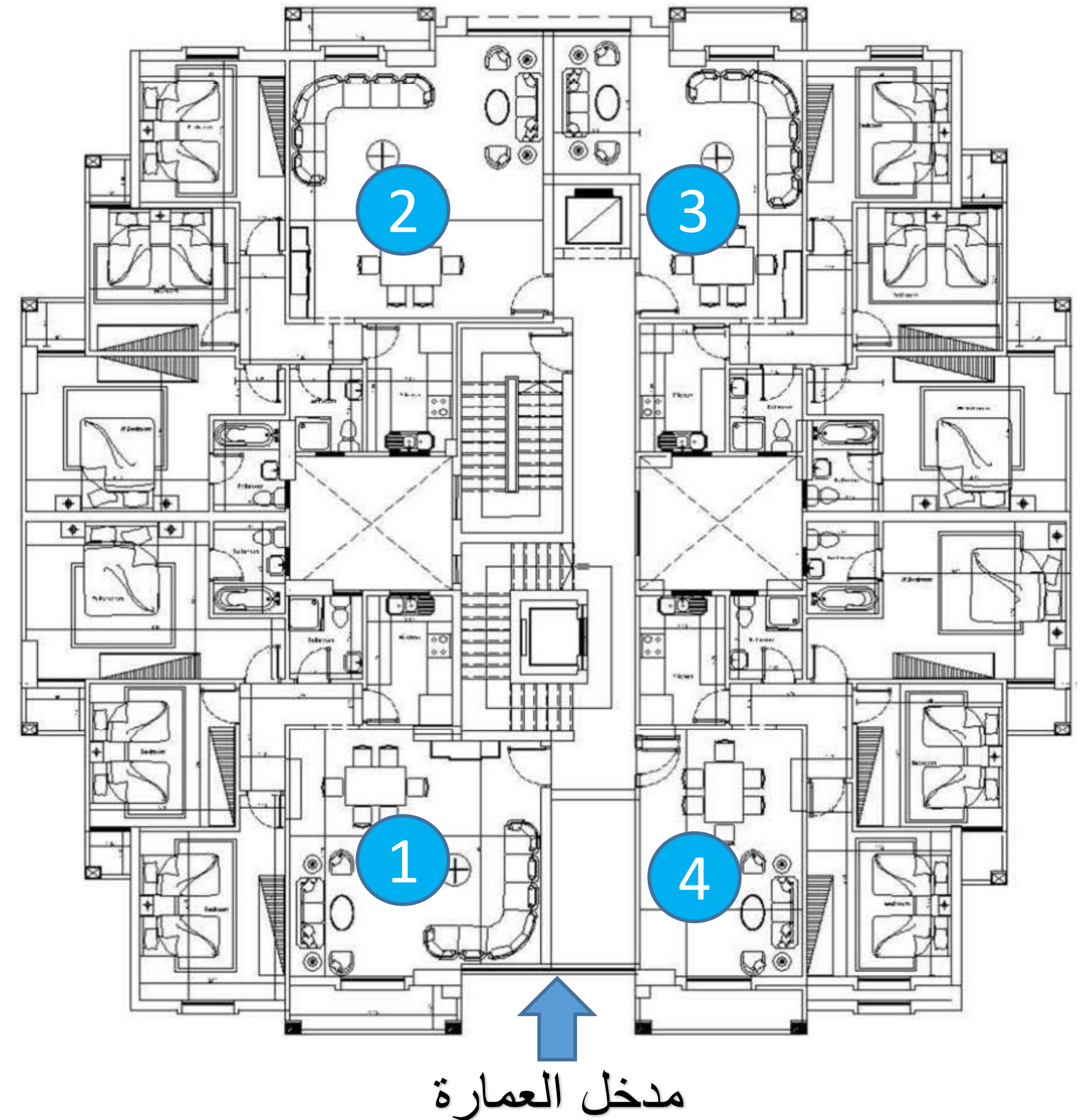
A1-E3-E4-F1-F2-F4-J1

المتكرر بالعمارات نموذج



المساحة الكلية هي مساحة الوحدة الصافية محملة
بحصة الوحدة من منطقة الخدمات
(السلالم - المصاعد - طرقة التوزيع بين الوحدات)

مدخل العمارة →



استعرض العمارات ذات التقسيم والمساحات
المتشابهة «ارضى - متكرر»

D2-D4

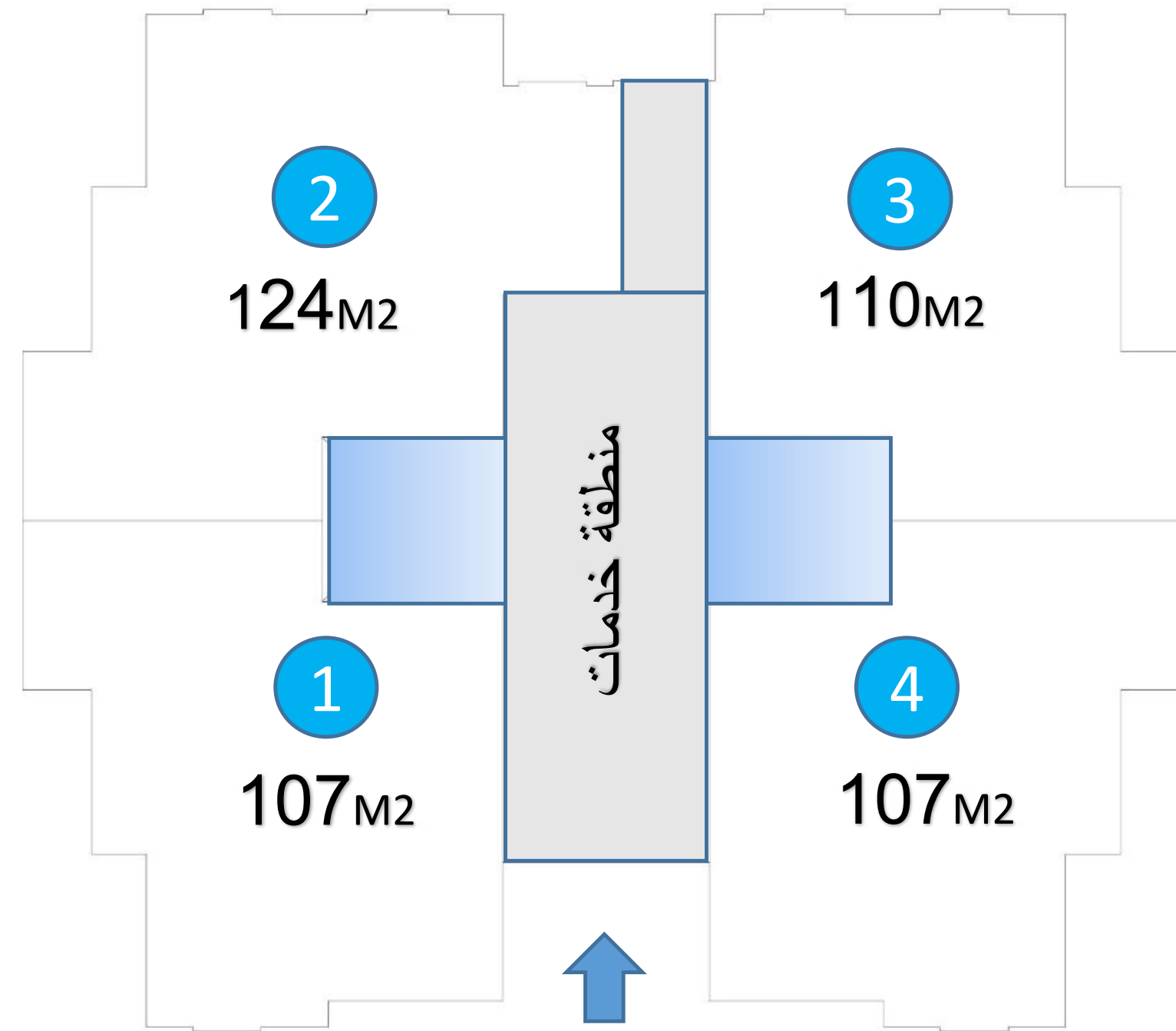
العمارات نموذج D2-D4



D2-D4

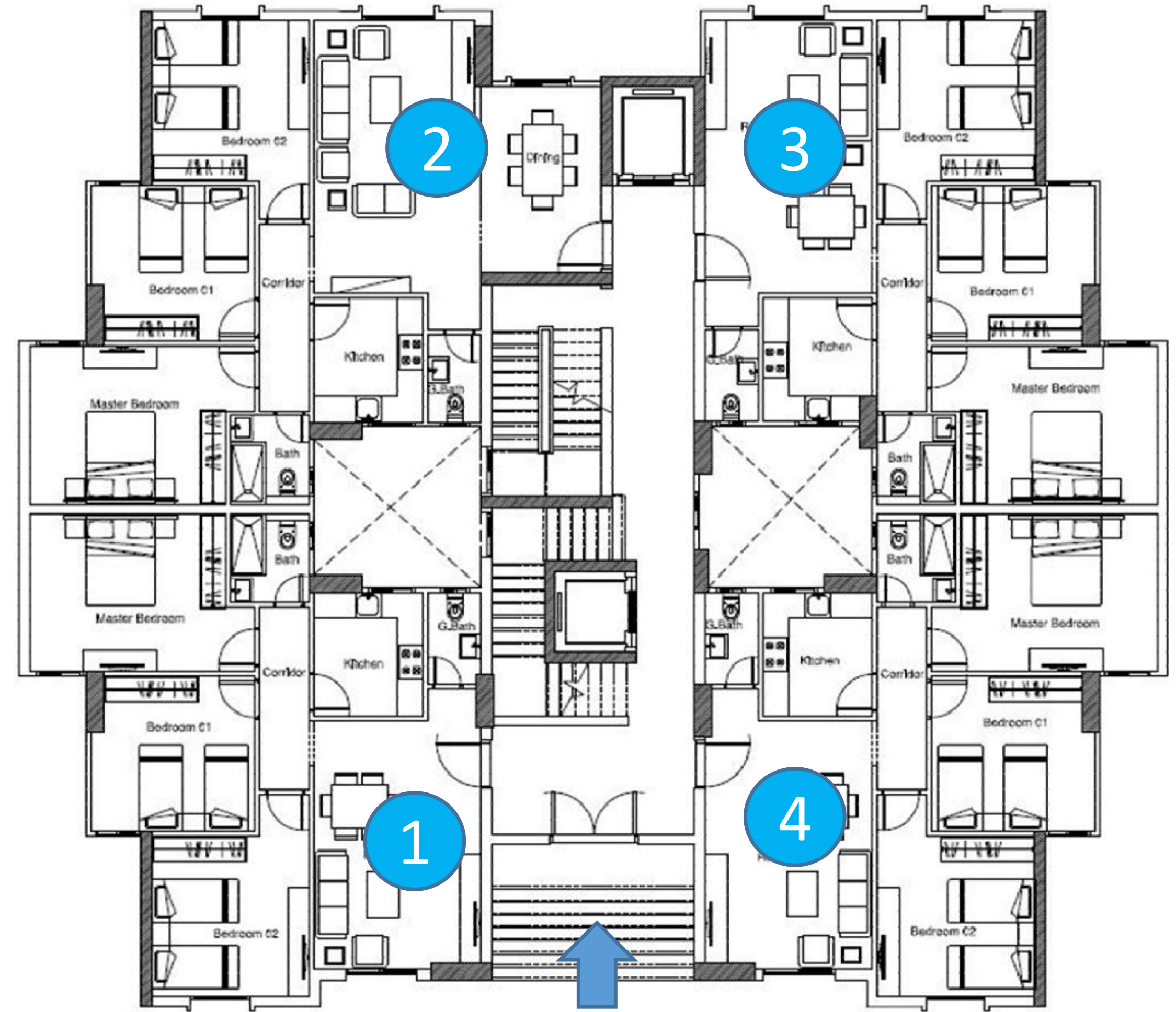
الدور الارضى بالعمارات نموذج

GROUND PLANE



المساحة الكلية هي مساحة الوحدة الصافية محملة
بحصة الوحدة من منطقة الخدمات
(السلالم - المصاعد - طرقة التوزيع بين الوحدات)

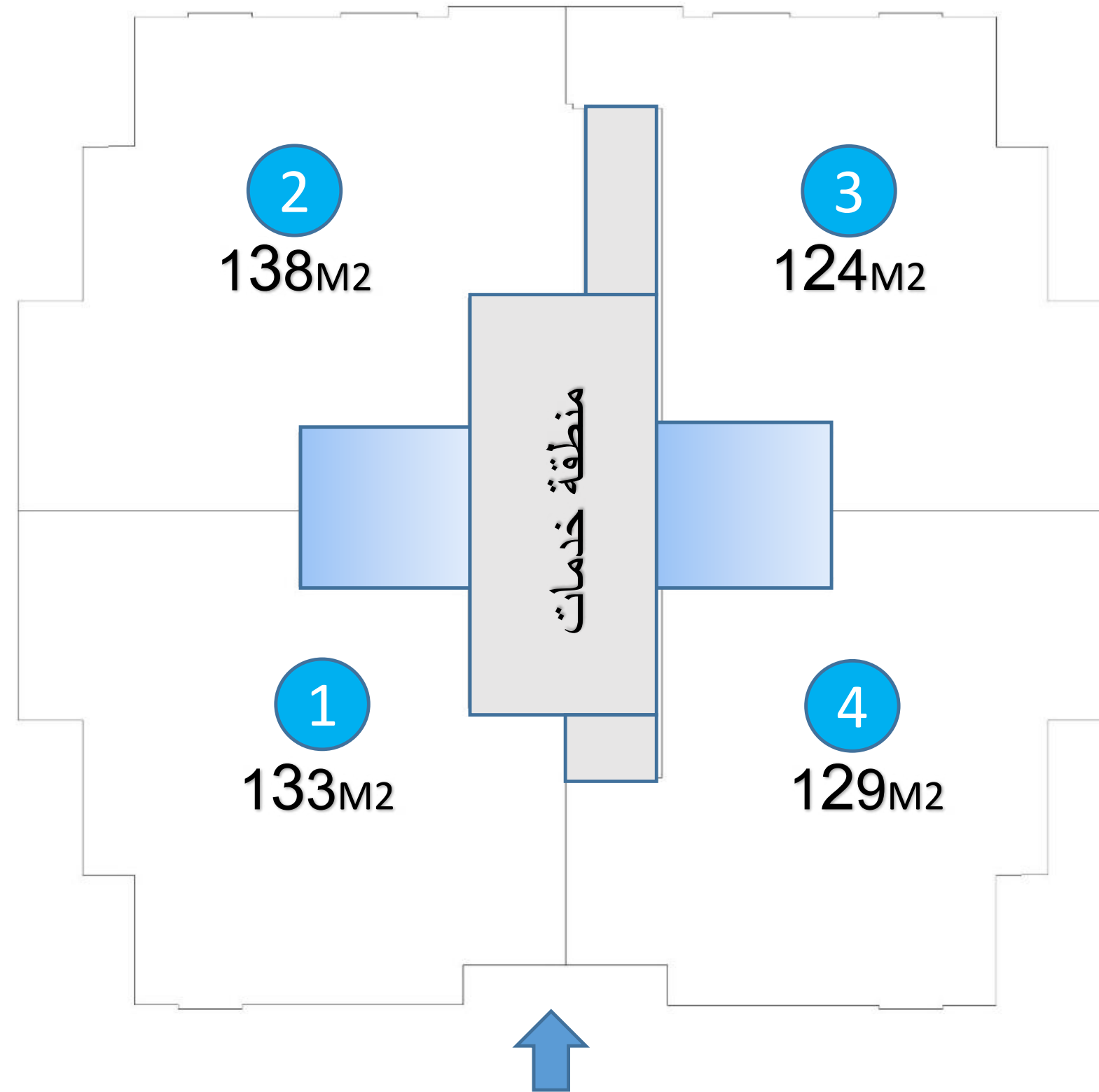
مدخل العمارة →



D2-D4

المتكرر بالعمارات نموذج

TYPICAL PLANE



المساحة الكلية هي مساحة الوحدة الصافية محملة
بحصة الوحدة من منطقة الخدمات
(السلالم - المصاعد - طرقة التوزيع بين الوحدات)

مدخل العمارة →

